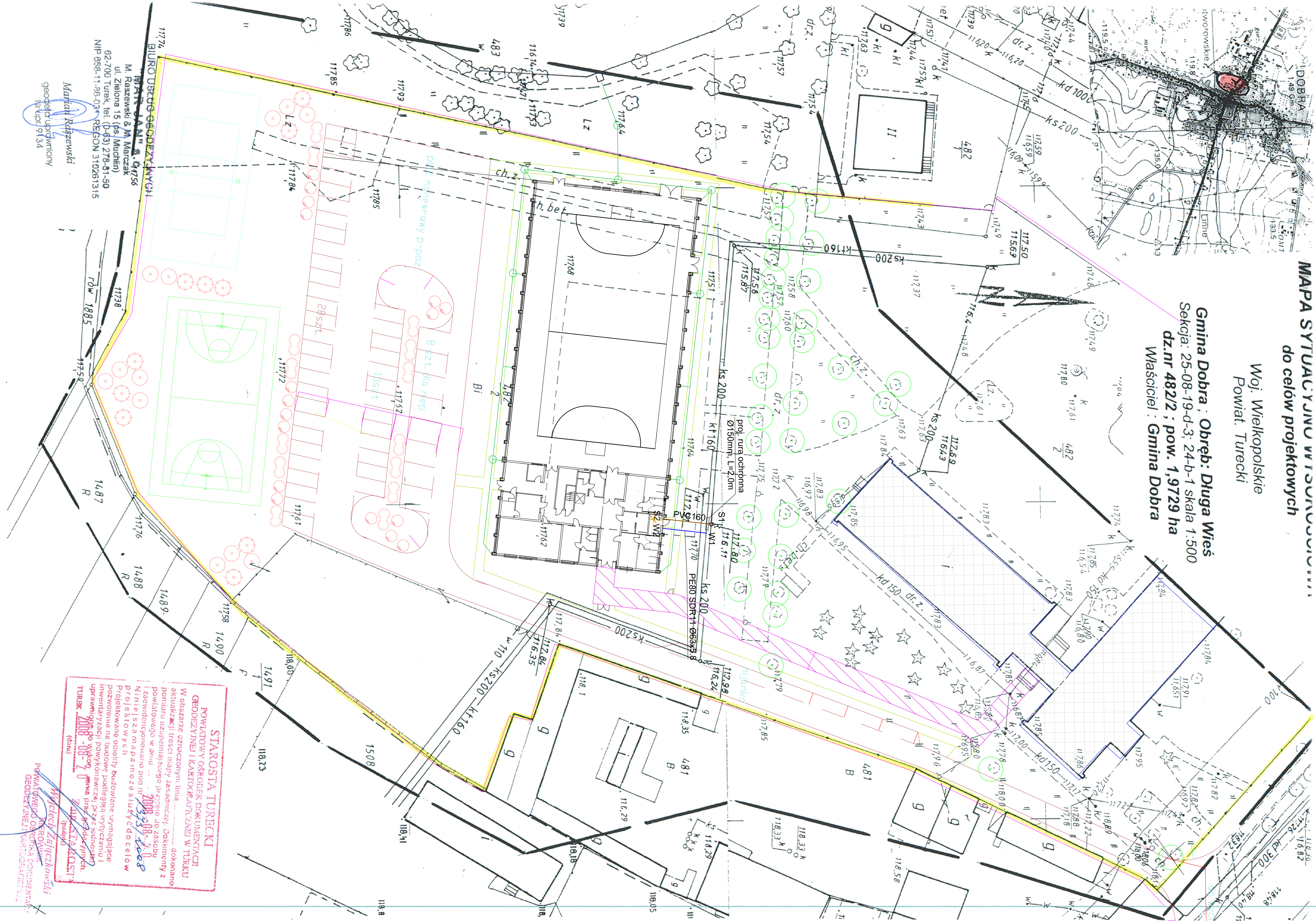


MAPA SYTUACYJNO WISUNOWICZ

Woj. Wielkopolskie  
Powiat. Turecki

Gmina Dobra ; Obręb: Długa Wieś  
Sekcja: 25-08-19-d-3; 24-b-1 skala 1:500  
dz.nr 482/2 ; pow. 1,9729 ha  
Właściciel : Gmina Dobra



Projekt  
Zagospodarowania  
Terenu

Skala 1:500

INWESTOR:

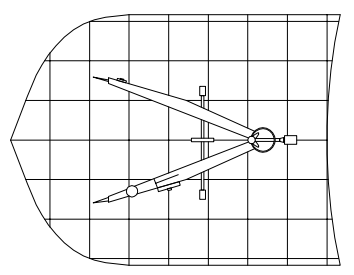
URZĄD GMINY DOBRA  
62-730 Dobra  
Plac Wojska Polskiego 10

OBIEKT:

SALA SPORTOWA  
W DOBREJ – DŁUGA WIEŚ  
Dz. Nr 482/2

LEGENDA:

- proj. instalacja zew.
- kanalizacji deszczowej
- proj. przyłtące kanalizacji  
sanitarnej
- proj. przyłtące wodociągowe



Śląskie Konsorcjum  
Ekologiczne Sp. z o.o.

40–156 Katowice  
Al. Korfańskiego 125A  
tel/fox 032/358–80–00

Nozwo projektu/Obiekt:

Sala sportowa  
w Dobrej – Długa Wieś

Investor:

Gmina Dobra  
Pl. Wojska Polskiego 10  
62-730 Dobra

Nozwo rysunku: Projekt Zagospodarowania Terenu

Instalacje zewnętrzne kanalizacji sanitarnej, deszczowej i wodociągowej

Faza projektu: Projekt wykonawczy

Nr rysunku:

1

Nr str.:

9

Data: grudzień 2007r.

Skala: 1:500

Korzystanie z rozwiązań technicznych zawartych w niniejszym projekcie , w zakresie przekraczającym ustalenie umowy na opracowanie dokumentacji , wymaga pisemnego zezwolenia Śląskiego Konsorcjum Ekologicznego Sp. z o.o.