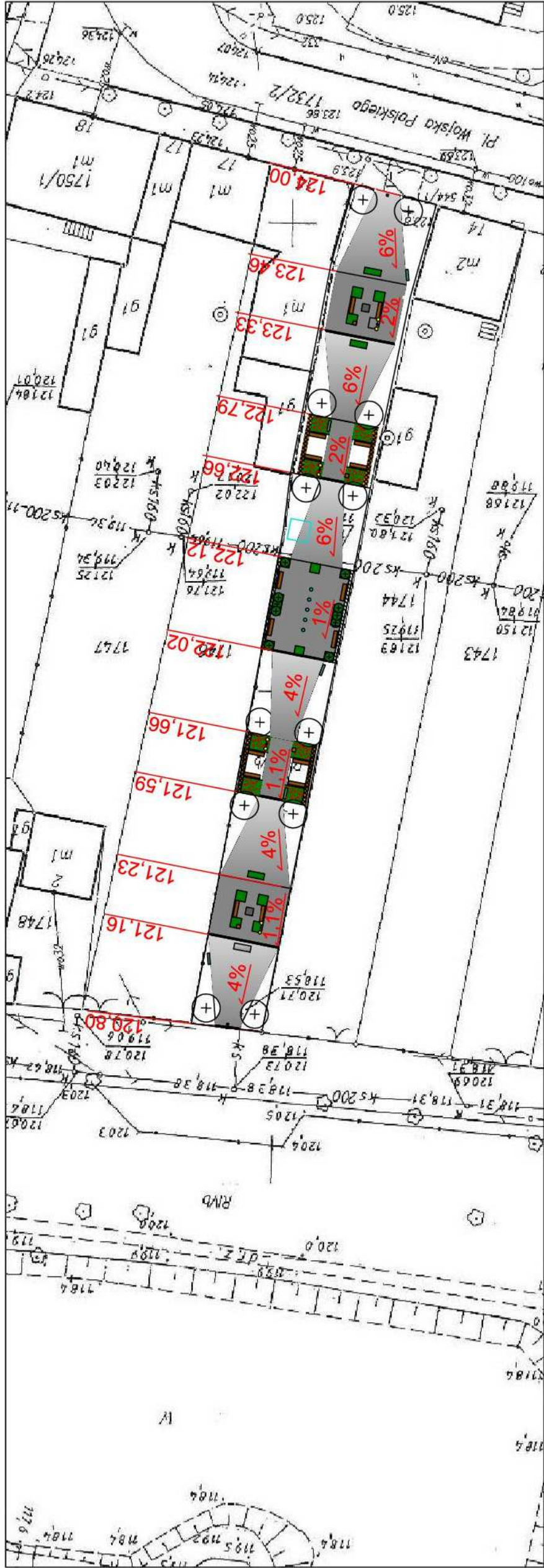
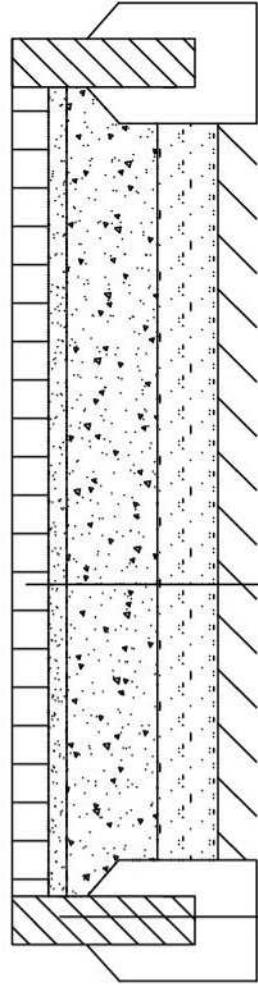


Nawierzchnia brukowa - przekrój i rzędne



skala 1:500

Przekrój przez kostkę brukową



6cm kostka brukowa (trapezowa)

3cm podsypka cementowo-piaskowa 1:4

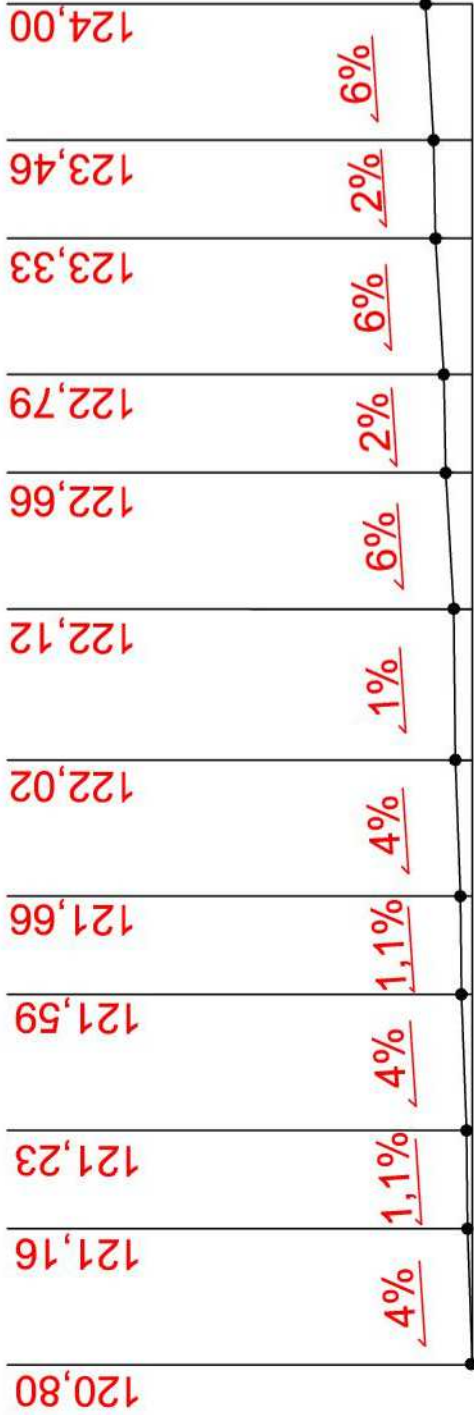
15cm kruszywo łamane kwarcytowe 0-31,5cm

10cm piasek gruboziarnisty

obrzeże bet. 8x30x100 cm

ława bet. 25x25 B15

skala 1:20



KERRIA® PRACOWNIA PROJEKTOWA

„KERRIA” Piórkowski spółka jawna
62-600 Kolo ul. Żeromskiego 80 tel. 63 26 19 245 www.kerria.pl e-mail: biuro@kerria.pl
KRS 0000269789 NIP: 666 20 38 654 REGON: 300461128

Tytuł opracowania:	PROJEKT BUDOWLANY Zagospodarowanie terenu łącznika pieszego Plac Wojska Polskiego - ul. Parkowa w Dobrej		
Nazwa rys:	Nawierzchnia brukowa - przekrój i rzędne		
Inwestor:	Gmina Dobra, Plac Wojska Polskiego 10, 62-730 Dobra		
Adres:	Działka o nr ewid. 1745, m. Dobra, gmina Dobra, powiat turecki, woj. wielkopolskie		
Projektował:	mgr inż. arch. Bartosz Ruszytek		
Opracował:	mgr inż. Anna Sobczak		
Data:	Styczeń 2016r.		Skala: PB/3