

MAPA DO CELÓW PROJEKTOWYCH

Oznaczenie kancelaryjne zgłoszenia pracy geodezyjnej: GEO.6640.117.2017

Jednostka ewidencyjna:

a) identyfikator : 302703.4

b) nazwa : DOBRA – MASTO

Obszary ewidencyjne:

a) identyfikator : 0001

b) nazwa : DOBRA

Skala mapy: 1:500

Godło mapy: 6.166.26.07.2.1

Nazwa układu współrzędnych:

a) prostokątnych płaskich: 2000 strefa 6

b) układu wysokości: Kronsztadt 60

Oznaczenie granic obszaru, który był przedmiotem aktualizacji:

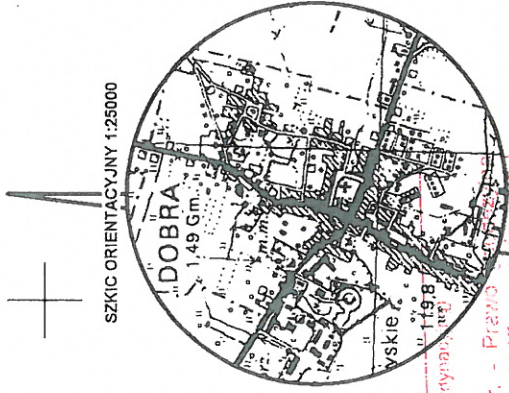
Informacja o służebnościach gruntowych mających wpływ na zagospodarowanie gruntów, zaktualizowanych w granicach projektowanej inwestycji: Mapa do celów projektowych została wykonana bez ustalenia obciążeń służebnościami gruntowymi ujawnionymi w księdze wieczystej.

Data opracowania mapy: 20.05.2017 r.

WYKONAWCA:

Usługi Geodezyjne "PRO-GEO"
mgr inż. Wojciech Zajęcki
62-700 Turek, Os. Wyzwolenia 1/33
NIP 668-102-28-90 REGON 310121867
Tel. (0-63) 278 12 85, kom. 600 194 794

mgr inż. Wojciech Zajęcki
GEODEZJA I PRACOWNIA
NIP: 0292



STAROSTA TURECKI

(Nazwa organu przeprowadzającego nadanie koordynacji)

Zgodnie z art. 28c ustawy z dnia 17 maja 1988 r. - Prawo geodezyjne i kartograficzne (Dz. U. z 2010 r. Nr 103 poz. 1237 z późn. zmianami) poświadczam, że niniejsza dokumentacja projektowa, była wykonana na podstawie danych geodezyjnych i kartograficznych, które zostały przekazane przez organ prowadzący nadanie koordynacji w dniu 08.06.2017 r. (data)

W Starostwie Powiatowym w Turku ul. Łąkowa 4a

(Nazwa jednostki, adres przeprowadzenia nadania koordynacji)

GEO.6640.117.2017

z up. starosty

08.06.2017

(Znak sprawy)

Starosta Turecki

(Podpis Starosty Tureckiego)

WYDZIAŁ GEODEZJI

Województwo Wielkopolskie

Urząd Starosty

Starosta Turecki

Starosta Turecki

Starosta Turecki

Starosta Turecki

Starosta Turecki

Starosta Turecki

Starosta Turecki

Starosta Turecki

Starosta Turecki

Starosta Turecki

Starosta Turecki

Starosta Turecki

Starosta Turecki

Starosta Turecki

Starosta Turecki

Starosta Turecki

Starosta Turecki

Starosta Turecki

Starosta Turecki

Starosta Turecki

Starosta Turecki

Starosta Turecki

Starosta Turecki

Starosta Turecki

Starosta Turecki

Starosta Turecki

Starosta Turecki

Starosta Turecki

Starosta Turecki

Starosta Turecki

Starosta Turecki

Starosta Turecki

Starosta Turecki

Starosta Turecki

Starosta Turecki

Starosta Turecki

Starosta Turecki

Starosta Turecki

Starosta Turecki

Starosta Turecki

Starosta Turecki

Starosta Turecki

Starosta Turecki

Starosta Turecki

Starosta Turecki

Starosta Turecki

Starosta Turecki

Starosta Turecki

Starosta Turecki

Starosta Turecki

Starosta Turecki

Oznaczenia:

— projektowane zagospodarowanie - zakres

(+) - projektowane drzewo

— projektowany ekran przeciwkorozyjny

— projektowana fontanna i zbiornik tech.

— projektowane nawierzchnie brukowe

— projektowane tereny zieleni - nasadzenia krzewów

Instalacja oświetleniowa

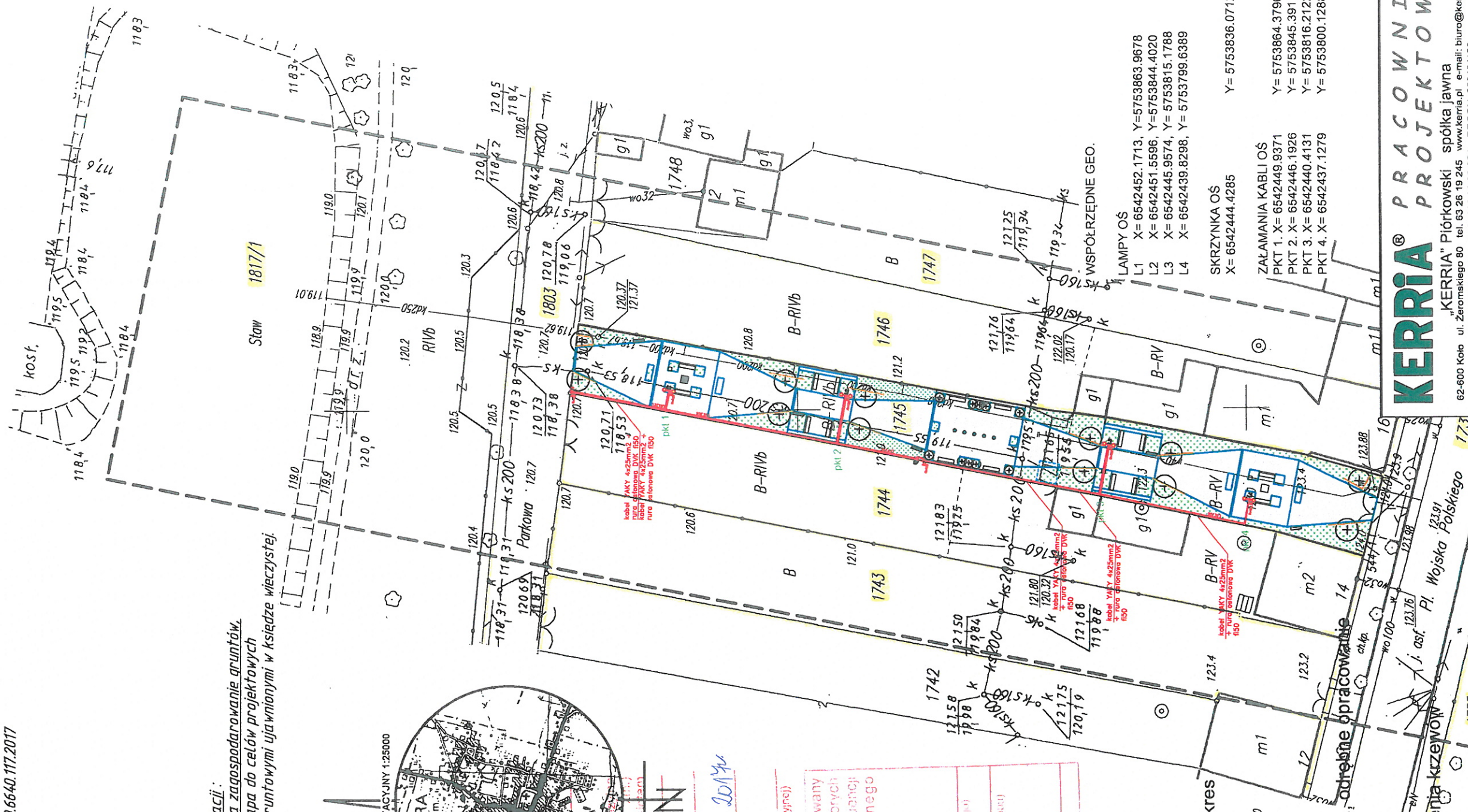
— kabel oświetleniowy YAKY 4x25mm²

— rura osłonowa DVK Ø50

L4 - słup oświetleniowy, wys. 4,5m, dwie lampy LED

— szafka oświetleniowa

R=100



zarys planu

zarys planu

zarys planu

zarys planu

zarys planu

zarys planu

zarys planu

zarys planu

zarys planu

zarys planu

zarys planu

zarys planu

zarys planu

zarys planu

KERRIA® PROJEKTOWA

„KERRIA” Piórkowski spółka jawna
ul. Żeromskiego 80 tel. 63 26 19 245 www.kerria.pl e-mail: biuro@kerria.pl
KRS 0000269789 NIP: 666 20 38 654 REGON: 300461128

Tytuł opracowania:	PROJEKT BUDOWLANY WEWNĘTRZNEJ INSTALACJI OŚWIETLENIOWEJ w ramach zadania pn. Budowa ciągu komunikacyjnego wraz infrastrukturą towarzyszącą i małą architekturą, łączącego Plac Wojska Polskiego z terenem zieleni przy ul. Parkowej w Dobrej
Nazwa rys:	Projekt zagospodarowania terenu
Inwestor:	Gmina Dobra, Plac Wojska Polskiego 10, 62-730 Dobra
Adres:	Dziśka o nr ewid. 1745, m. Dobra, gmina Dobra, powiat turecki, woj. wielkopolskie
Projektował:	inż. Marek Szelaż
Data:	Czerwiec 2017r.
Skala:	1:500
Przygotował:	PB/1

5.3. Mapy i rysunki

MAPA DO CELÓW PROJEKTOWYCH

Oznaczenie kancelaryjne zgłoszenia pracy geodezyjnej: GEO.6640.117.2017

Jednosta ewidencyjna:
a) identyfikator : 302703_4

b) nazwa : DOBRA - MIASTO

Obrež evidencijny:

b) nazwa : DOBRA

Skala mapy: 1:500

Godło mapy: 6.166.26.07.2.1

Nazwa układu współrzędnych:

a) prostokątnych płaskich: 2000 strafb

b) układu wysokości: Kronsztadt 60

Informacja o służebnościach arundtowych wpływ na zagospodarowanie arundtów.

zaktualizowanych w granicach projektowanej inwestycji: Mapa do celów projektowych

została wykonana bez ustalania obciążeń służebnościami gruntowymi ujawnionymi w księdze wieczystej.

Data opracowania mapy: 20.05.2017 r.
LAWKONAL/CA:

WYKONA WCA:



Usługi Geodezyjne "PRO-GEO"

mgr inż. Wojciech Zajęczkowski

62-700 Turek, Os. Wyzwolenia 1/33
NIP 669 103 38 00 REGON 24021967

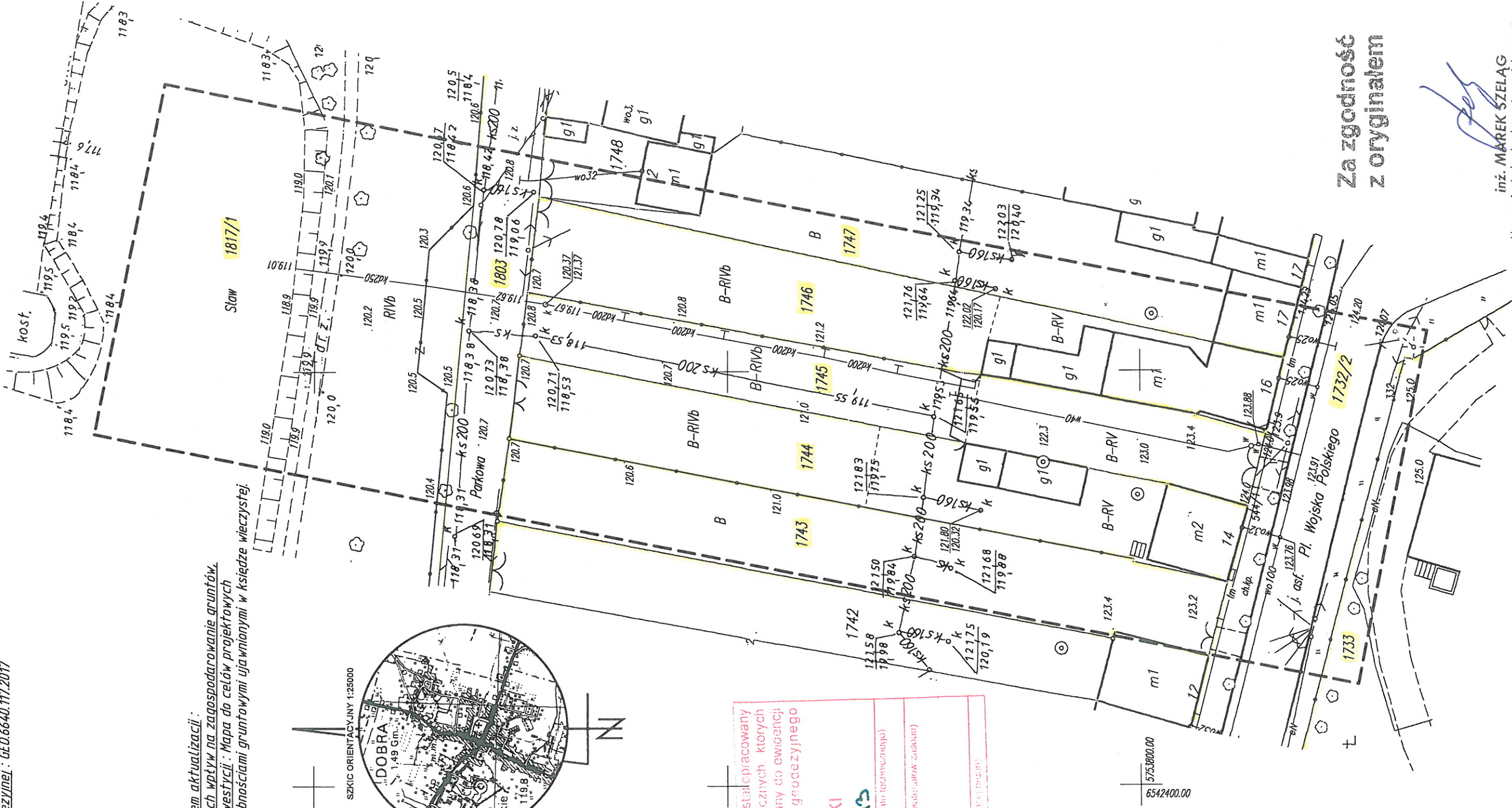
N/P 668-102-28-90 REGON 310121867
Tel (0-63) 278 2285 km 600 194 794

iel. (U-03) 218 4280, kom. 000 194 /94

mgr inż. Wojciech Zajęczkowski

GEODETA UPRAWNIENY

№ 10292

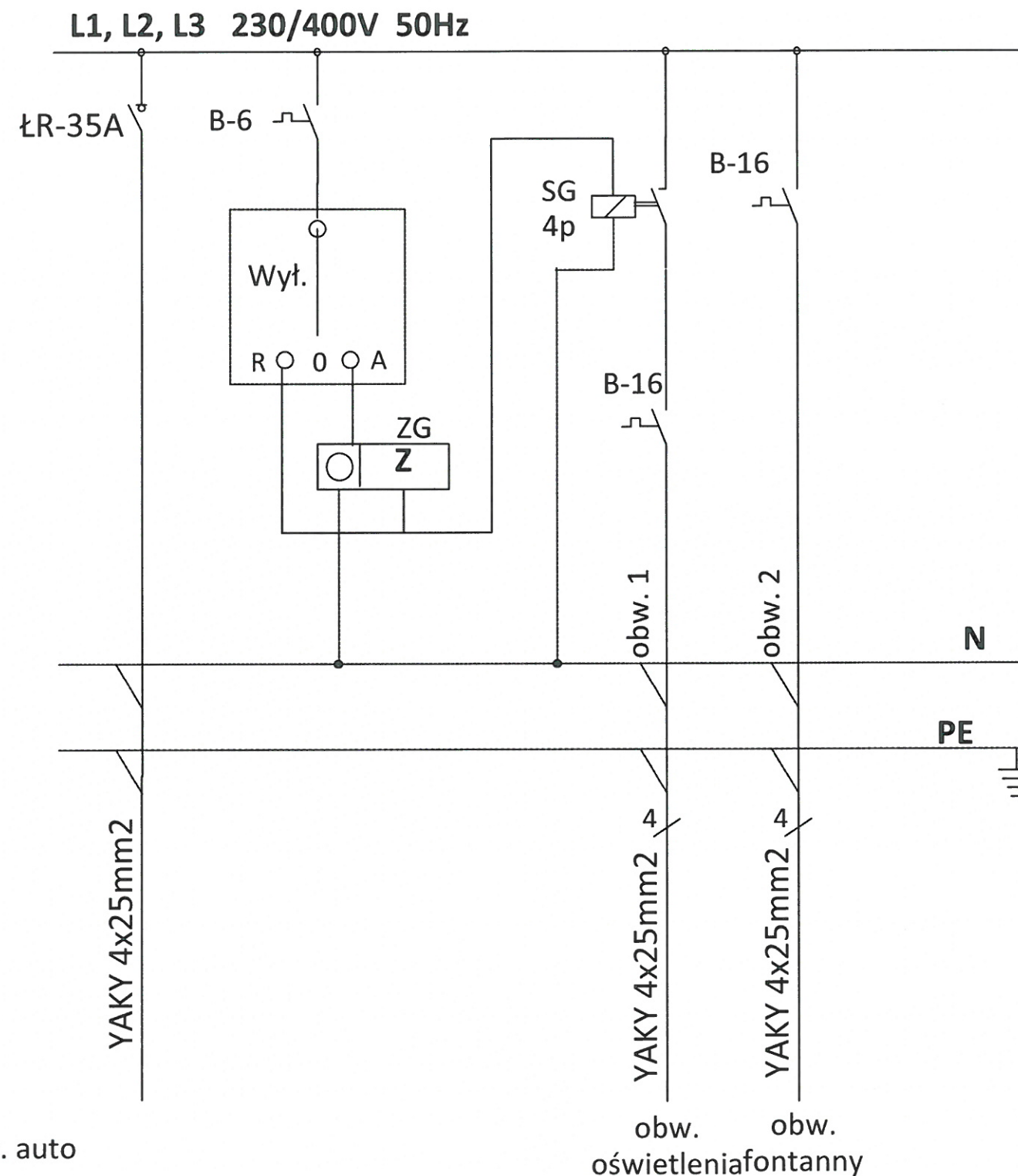


Za zgodność
z oryginałem

inż. MAREK SZELAĞ

Uprawnienia budowlane do projektowania,
nadzorowania i kierowania robotami
budowlanymi bez ograniczeń
w zakresie sieci, instalacji i urządzeń
elektrycznych i elektroenergetycznych
nr upr. UAB. 8346/II/4/90

SCHEMAT STEROWANIA OŚWIETLENIEM



Oznaczenia:

Wył. R-O-A ster. ręczne, 0 ster. auto

SG – stycznik główny

ZG – zegar astronomiczny sterujący

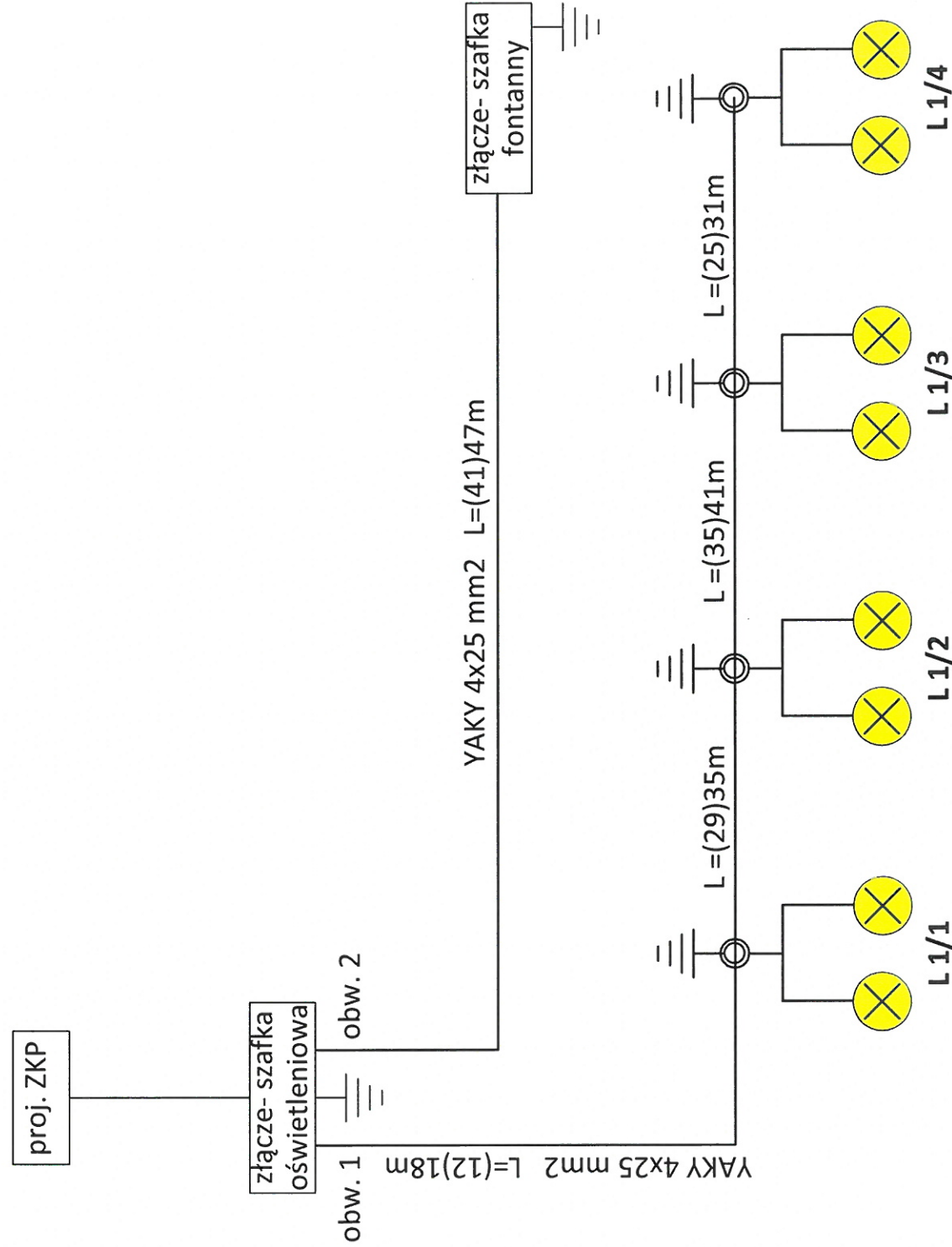
RG – rozłącznik główny 35A

KERRIA® PRACOWNIA PROJEKTOWA

„KERRIA” Piórkowski spółka jawna
62-600 Kolo ul. Żeromskiego 80 tel. 63 26 19 245 www.kerria.pl e-mail: biuro@kerria.pl
KRS 0000269789 NIP: 666 20 38 654 REGON: 300461128

Tytuł opracowania:	PROJEKT BUDOWLANY WEWNĘTRZNEJ INSTALACJI OŚWIETLENIOWEJ w ramach zadania pn. Budowa ciągu komunikacyjnego wraz infrastrukturą towarzyszącą i małą architekturą, łączącego Plac Wojska Polskiego z terenem zieleni przy ul. Parkowej w Dobrej		
Nazwa rys:	SCHEMAT STEROWANIA OŚWIETLENIEM		
Inwestor:	Gmina Dobra, Plac Wojska Polskiego 10, 62-730 Dobra		
Adres:	Działka o nr ewid. 1745, m. Dobra, gmina Dobra, powiat turecki, woj. wielkopolskie		
Projektował:	inż. Marek Szeląg	podpis:	
Data:	Czerwiec 2017r.	Skala:	-
			PB/2

SCHEMAT BLOKOWY OBWODU OŚWIETLENIOWEGO I FONTANNY



OZNACZENIA :

- © - słup typu SAL-4,5/B60 koloru grafitowego, prod. Rosa z wysięgnikiem dwuramiennym typ WT-14/2 koloru grafitowego prod. Rosa

||| — - uziemienie latarni $R < 10\Omega$



- oprawa w kształcie kuli typu OP400 LED 60W 500mA o barwie światła 3500K, II-klasa ochronności, prod. Rosa,

UWAGI :

- w słupach zastosować typowe złącza izolacyjne IZK z 2-ma bezpiecznikami 1xDO1 4A zabezpieczającym oprawę na słupie
- kable układać zgodnie z aktualnie obowiązującymi normami i przepisami
- złącze-szafka oświetlenia ulicznego z wyposażeniem wg projektu
- złącze-szafka fontanna dostawa w komplecie urządzenia

KERRIA® PROJEKTOWA "KERRIA" Piórkowski spółka jawna 62-600 Koto ul. Żeromskiego 80 tel. 63 26 19 245 www.keria.pl e-mail: biuro@keria.pl KRS 0000269789 NIP: 666 20 38 654 REGON: 300461128	
Tytuł opracowania:	PROJEKT BUDOWLANY WEWNĘTRZNEJ INSTALACJI OŚWIETLENIOWEJ w ramach zadania pn. Budowa ciągu komunikacyjnego wraz infrastrukturą towarzyszącą i małą architekturą, łączącego Plac Wojska Polskiego z terenem zieleni przy ul. Parkowej w Dobrej
Nazwa rys:	SCHEMAT STEROWANIA OŚWIELENIEM
Inwestor:	Gmina Dobra, Plac Wojska Polskiego 10, 62-730 Dobra
Adres:	Działka o nr ewid. 1745, m. Dobra, gmina Dobra, powiat turecki, woj. wielkopolskie
Projektował:	inż. Marek Szeląg
Data:	Czerwiec 2017r.
Skala:	-
	PB/3